

# Fon Bülteni

## Eylül 2018



# Yeni Ekonomi Programı ile piyasalara yeni bir soluk



**Nilüfer Sezgin**

İş Portföy Yönetimi A.Ş.  
Başekonomist

## Eylül ayında küresel ticaret tartışmaları açısından görece ılımlı bir süreç yaşandı.

Uzun süredir küresel risk iştahında zayıflamaya sebep olan ticaret tartışmaları açısından eylül ayında görece ılımlı bir süreç yaşandı. ABD, Meksika ve Kanada arasında eski ticaret anlaşması olan NAFTA'nın yerini alacak yeni bir anlaşmaya varılırken, ABD'nin otomotiv ithalatına tarife uygulamaya karar vermesi durumunda bu ülkelerin kapsam dışı olmaları ve anlaşma şartlarından memnun olduklarına

dair açıklamalar yapmaları olumlu karşılandı. Ayrıca, ABD ve Japonya arasında ikili ticaret görüşmelerine başlanacağı duyurulması ticaret politikalarının dayatma yerine müzakere yoluyla yürütüleceğine dair bir başka işaretti. Diğer yandan, ABD Çin'den 50 milyar dolarlık ithalata daha önce getirilen vergilere ilave olarak 200 milyar dolarlık ithalata daha %10 oranında tarife getirdi. ABD Başkanı Trump Çin'in benzer büyüklükte bir tedbirle karşılık vermesi durumunda 1 Ocak 2019 itibarıyla vergi oranının %25'e yükseltileceği uyarısını yaptı ve Çin'in ABD'ye yaptığı tüm ihracat olan 517 milyar dolarlık hacme ulaşacak şekilde vergi uygulamasının genişletilme ihtimalini masada bıraktı. Çin'in misillemesinin şimdilik sınırlı kalması ve 6 Kasım'da yapılacak ABD Kongre seçimlerinin sonucunu beklediği yönündeki haberler yatırım ortamında en kötü senaryonun fiyatlanmamasını sağladı. ABD'nin Euro Bölgesi ve Japonya'dan yapılan otomotiv ithalatına da vergi getirme ihtimali bulunduğu dikkate alınırsa, küresel ticarete ilişkin riskler ortadan kalkmasa da gündemdeki ağırlığının hafiflediği gözlemlendi.

## Fed piyasa beklentileri ile uyumlu olarak eylül ayında 25 baz puanlık faiz artırımını yaptı

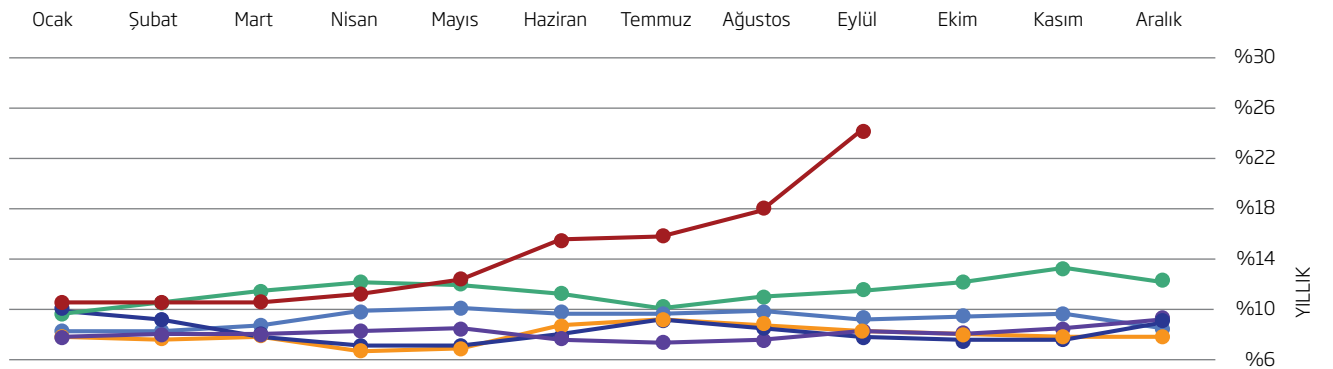
Gelişmiş ülkelerde para politikaları ise son dönemde sürpriz içermedi. Fed piyasa beklentileri ile uyumlu olarak eylül ayında 25 baz puanlık faiz artırımını yaptı ve politika faiz aralığını %2-%2,25'e yükseltti. Fed üyeleri yılın kalanında bir artırım daha öngörmeye devam ederken,

2019 yılında üç, 2020 yılında ise bir faiz artırımını olacağı tahmin edildi. Son dönemde ABD'de güçlenen ekonomik büyüme, istihdam ve artan enflasyona rağmen Fed'in faiz artırımlarını hızlandırmayı planlamaması risk iştahı açısından olumluydu. Euro Bölgesi para politikasında da mevcut beklentiler korundu. Avrupa Merkez Bankası (ECB) eylül ayında faizleri yatay bırakırken, aylık 30 milyar euro seviyesindeki varlık alım miktarının son çeyrekte 15 milyar euroya düşürülerek yılsonunda bitirileceği teyit edildi. ECB'nin eksi bölgede koruduğu faizi ancak 2019 yılının ikinci yarısında artıracağına dair yönlendirme de yineleni. ECB'nin yanında İngiltere, Kanada gibi diğer gelişmiş ülkelerde de merkez bankalarının para politikalarında sıkılaşma süreçlerinin belirginleşmesi, ABD dolarının diğer para birimlerine karşı yaşadığı değerlenmenin hız kesmesine yol açarak gelişmekte olan ülkeler için lehte bir yatırım ortamı oluşturdu.

## Yıllık TÜFE enflasyonu eylül ayında %24,5'e ulaştı.

Türk lirası varlıklar açısından oldukça zorlu bir dönem olan ağustos ayının ardından, eylül ayı risk iştahının toparlandığı ve yurt içi piyasaların benzer ülke piyasalarından olumlu yönde ayrıştığı bir ay oldu. Merkez Bankası 13 Eylül'deki para politikası toplantısında beklentilerin çok üzerinde bir faiz artırımını politikaya faizini %17,75'ten %24'e yükseltti. Banka enflasyondaki risklere ve genele yayılan fiyat artışlarına dikkat çekerek, gerektiği takdirde ilave faiz artırımını yapılabileceğini ima etti. Eylül ayında açıklanan enflasyon verisi ise Merkez Bankası'nın güçlü faiz artırımını haklı çıkardı. Yıllık TÜFE enflasyonu ağustos ayındaki %17,9 seviyesinden eylül ayında %24,5'e ulaştı. Çekirdek-C enflasyonu (altın, enerji, gıda, alkollü içecekler ve tütün hariç TÜFE) yıllık olarak %17,2'den %24,1'e yükselirken, burada otomobil, beyaz eşya gibi dayanıklı mal kategorileri etkiliydi. Eylül ayında enerji grubunda yapılan zamlar ve gıda fiyatlarındaki yüksek seyir enflasyon göstergelerindeki bozulmanın sebeplerinden olurken, 1 Ekim'den itibaren konut kullanımında doğalgaz ve elektrik fiyatlarında yapılan %9'luk artış, kur geçişkenliğinin halen devam etmesi ve fiyatlama davranışlarında yaşanan bozulma nedeniyle önümüzdeki dönemde enflasyonda yükselişin sürmesi beklenmektedir. Hazine ve Maliye Bakanı Berat Albayrak'ın 20 Eylül'de açıkladığı ve Orta Vadeli Program'ın yerini alan Yeni Ekonomi Programı'nda (YEP), üç yıllık bir dönem boyunca hükümetin dengeli büyüme, sürdürülebilir mali disiplin, cari dengede kalıcı iyileşme sağlayabilecek tedbirler almayı hedeflediği

## 2003 TEMEL YILLI TÜKETİCİ FİYATLARI ENDEKSİ YILLIK DEĞİŞİM



	Ocak	Şubat	Mart	Nisan	Mayıs	Haziran	Temmuz	Ağustos	Eylül	Ekim	Kasım	Aralık
2013	%7,3	%7,0	%7,3	%6,1	%6,5	%8,3	%8,9	%8,2	%7,9	%7,7	%7,3	%7,4
2014	%7,8	%7,9	%8,4	%9,4	%9,7	%9,2	%9,3	%9,5	%8,9	%9,0	%9,2	%8,2
2015	%7,2	%7,5	%7,6	%7,9	%8,1	%7,2	%6,8	%7,1	%7,9	%7,6	%8,1	%8,8
2016	%9,6	%8,8	%7,5	%6,6	%6,6	%7,6	%8,8	%8,0	%7,3	%7,2	%7,0	%8,5
2017	%9,2	%10,1	%11,3	%11,9	%11,7	%10,9	%9,8	%10,7	%11,2	%11,9	%13,0	%11,9
2018	%10,4	%10,3	%10,2	%10,9	%12,2	%15,4	%15,9	%17,9	%24,5			

görüldü. 2017 yılının tamamında ve bu yılın ilk yarısında kaydedilen sırasıyla %7,4 ve %6,2'lik yüksek büyüme oranlarının ardından, bu yılın tamamında büyümenin %3,8'e doğru yavaşlaması, 2019 ve 2020 yıllarında ise sırasıyla %2,3 ve %3,5 olması hedeflendi. Enflasyonda bu yıl için %20,8, önümüzdeki sene için %15,9 seviyeleri planlanırken, cari açığın yılsonunda önce 36 milyar dolara, 2019 yılında ise 26 milyar dolara kadar düşmesi öngörüldü. Temmuz ayı itibarıyla 12 aylık cari açık 54,5 milyar dolar ile yüksek kalmayı sürdürse de, ağustos ve eylül aylarında dış ticaret açığında kaydedilen düşüş cari açığa sert bir gerileme olacağını ve ekonomideki dengelenmenin güçlü bir şekilde hissedileceğinin işaretiydi. YEP'te bütçe açığının GSYH'ye oranla yılı %1,9 seviyesinde tamamlamasının ardından önümüzdeki yıl ekonomide ve dolayısıyla vergi gelirlerinde beklenen yavaşlamaya rağmen, alınacak 76 milyar TL'lik tasarruf tedbirleriyle açığın %1,8'e sınırlı bir şekilde düşürülmesi hedeflendi. YEP'te ayrıca bankaların aktif kalitelerini tespit için mali bünye çalışması yapılacağı ve sektörün mali yapısını güçlendirecek bir politika seti oluşturulacağı belirtildi. Sonuç olarak YEP ekonomide yaşanan sorunlara gerçekçi bir yaklaşım getiren ve ulaşılabilir hedefler koyan yapıyla piyasalar nezdinde olumlu karşılık buldu.

#### BIST 100 endeksi eylül ayında TL bazında %7 yükseldi.

Gelişen ülkelerde mayıs ve ağustos aralığında çıkış yönünde olan portföy akımları, eylül ayı içerisinde yeniden girişe döndü. Eylül ayında Türk lirası varlıkların olumlu performansında hem gelişmekte olan ülkeler açısından iyileşen yatırım ortamı, hem de Türkiye özelinde düşen risk primi etkiliydi. Yurt içinde hisse senedi, tahvil ve eurobond piyasalarına portföy akımları eylül ayında 0,9 milyar dolar ile giriş yönündeydi. Uzun vadeli tahvil faizi aylık olarak 3,4 puan gerilerken, BIST 100 endeksi ağustos sonuna göre eylül ayında TL bazında %7 yükseldi. Türk lirasında ABD doları karşısında ise %7'lik değerlenme yaşandı. Moody's ve Fitch ise bankalar için negatif kredi aksiyonlarıyla daha olumlu bir piyasa performansını engelledi.

#### Merkez Bankası'nın para politikası toplantısı ve Enflasyon Raporu ekim ayının önemli gelişmeleri olacak.

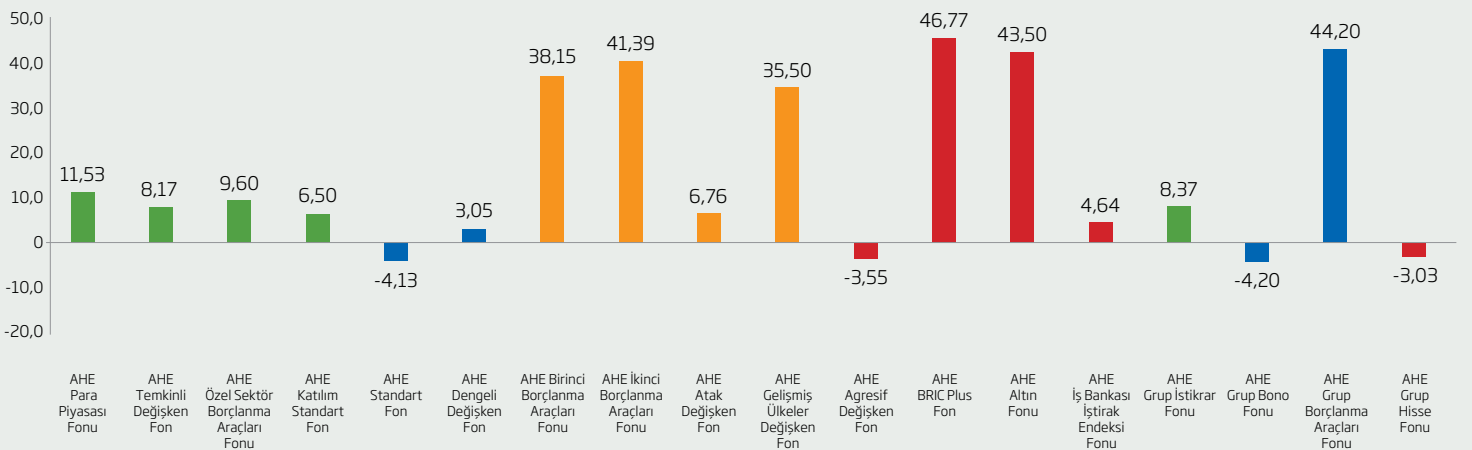
Enflasyon göstergelerindeki belirgin bozulmanın ardından 25 Ekim'de Merkez Bankası'nın düzenleyeceği para politikası toplantısı ve 31 Ekim'de

yayınlanacak Enflasyon Raporu önemli olacaktır. Yurt içi piyasalar açısından ayrıca uluslararası ilişkilerin daha olumlu bir zemine oturmasına yönelik beklentiler ve bankacılık sektörünü desteklemek için atılabilecek adımlar kısa vadede takip edilecektir. ABD'nin nükleer anlaşmadan çekilmesinin ardından İran'a başlattığı yaptırımların ikinci etabının 4 Kasım itibarıyla devreye girecek olması ve bu yaptırımların İran Merkez Bankası işlemleri ile enerji ticaretini etkileyecek olması, küresel risk iştahı ve petrol fiyatları açısından önemli olabilir. Ayrıca ABD Kongresi'nin ara seçimleri nedeniyle 6 Kasım da yatırımcı takviminde yer alması gereken tarihlerden biridir.



**Merkez Bankası 13 Eylül'deki para politikası toplantısında beklentilerin çok üzerinde bir faiz artırımını ile politika faizini %17,75'ten %24'e yükseltti.**

#### EMEKLİLİK YATIRIM FONLARI SON 9 AYLIK GETİRİLERİ (%)



30 Eylül 2018	AHE Para Piyasası Fonu <sup>(7)</sup>	AHE Temkinli Değişken Fon <sup>(7)(8)</sup>	AHE Özel Sektör Borçlanma Araçları Fonu	AHE Katılım Standart Fon <sup>(6)</sup>	AHE Standart Fon <sup>(7)</sup>						
<b>Fon Adı</b>	Anadolu Hayat Emeklilik A.Ş. Para Piyasası Emeklilik Yatırım Fonu	Anadolu Hayat Emeklilik A.Ş. Temkinli Değişken Emeklilik Yatırım Fonu	Anadolu Hayat Emeklilik A.Ş. Özel Sektör Borçlanma Araçları Emeklilik Yatırım Fonu	Anadolu Hayat Emeklilik A.Ş. Katılım Standart Emeklilik Yatırım Fonu	Anadolu Hayat Emeklilik A.Ş. Standart Emeklilik Yatırım Fonu						
<b>Fon Türü</b>	Para Piyasası Fonu	Değişken Fon	Borçlanma Araçları Fonu	Standart Fon	Standart Fon						
<b>Risk Sıralaması</b>	Temkinli Risk	Temkinli Risk	Temkinli Risk	Temkinli Risk	Dengeli Risk						
<b>Portföy Yöneticisi Kurum</b>	Yapı Kredi Portföy Yönetimi A.Ş.	İş Portföy Yönetimi A.Ş.	İş Portföy Yönetimi A.Ş.	TEB Portföy Yönetimi A.Ş.	Yapı Kredi Portföy Yönetimi A.Ş.						
<b>Portföy Yöneticisi</b>	Fırat Şensoy	Ali Emrah Yücel	Ali Emrah Yücel	Çağrı Özel	Fırat Şensoy						
<b>Yatırımcı Sayısı</b>	146.951	289.789	172.776	60.933	118.933						
<b>Tedavül Oranı</b>	%20,28	%20,38	%24,84	%1,78	%14,07						
<b>Fon Büyüklüğü (TL)</b>	999.693.954	1.068.078.735	465.148.778	304.849.298	368.173.353						
<b>Fon Birim Fiyatı (TL)</b>	0,049296	0,052418	0,018728	0,017152	0,026167						
<b>Gider Rasyosu <sup>(1)</sup></b>	%0,82	%1,69	%1,44	%1,46	%1,48						
<b>Bilgi Rasyosu <sup>(2)</sup></b>	0,10	-0,33	-0,07	0,01	0,08						
<b>Asgari Pay Satış Adedi <sup>(3)</sup></b>	0,001 adet	0,001 adet	0,001 adet	0,001 adet	0,001 adet						
Performans Bilgileri (%)		Getiri	Standart Sapma	Getiri	Standart Sapma	Getiri	Standart Sapma	Getiri	Standart Sapma	Getiri	Standart Sapma
<b>Son Üç Aylık</b>	<b>Fon</b>	4,49	0,05	3,10	0,09	2,99	0,22	3,25	0,15	-1,19	0,75
	<b>Benchmark</b>	4,10	0,05	5,24	0,06	3,76	0,07	2,97	0,17	-2,66	0,97
<b>Son Dokuz Aylık</b>	<b>Fon</b>	11,53	0,04	8,17	0,06	9,60	0,13	6,50	0,11	-4,13	0,50
	<b>Benchmark</b>	10,91	0,03	13,16	0,04	11,71	0,05	6,35	0,13	-7,33	0,64
<b>2017</b>	<b>Fon</b>	12,35	-	9,86	-	11,03	-	7,93	-	-2,70	-
	<b>Benchmark</b>	11,86	0,03	9,15	0,04	12,36	0,03	8,17	0,06	8,79	0,17
<b>2016</b>	<b>Fon</b>	11,32	0,02	10,58	0,04	13,88	0,03	9,75	0,06	10,20	0,23
	<b>Benchmark</b>	9,65	0,02	8,99	0,03	0,81 <sup>(6)</sup> 8,40 <sup>(6)</sup>	0,06	8,41	0,32	7,62	0,25
<b>2015</b>	<b>Fon</b>	9,68	0,02	0,73 <sup>(e)</sup> 6,68 <sup>(f)</sup>	0,04	1,08 <sup>(e)</sup> 6,73 <sup>(f)</sup>	0,07	2,65	0,35	2,37 <sup>(o)</sup> 0,38 <sup>(o)</sup>	0,25
	<b>Benchmark</b>	10,01	0,02	0,85 <sup>(e)</sup> 8,11 <sup>(f)</sup>	0,05	1,22 <sup>(e)</sup> 6,94 <sup>(f)</sup>	0,08	-	-	3,26 <sup>(o)</sup> 0,71 <sup>(o)</sup>	0,24
<b>2014</b>	<b>Fon</b>	3,24 <sup>(c)</sup> 5,30 <sup>(d)</sup>	0,02	7,48	0,04	10,23	0,06	12,74	0,22	8,61	0,08
	<b>Benchmark</b>	3,57 <sup>(c)</sup> 5,63 <sup>(d)</sup>	0,02	9,84	0,06	11,82	0,07	-	-	11,10	0,11
<b>2013</b>	<b>Fon</b>	5,13	0,02	4,29	0,06	4,21	0,08	1,90	0,41	2,04 <sup>(a)</sup> 1,16 <sup>(b)</sup>	0,13
	<b>Benchmark</b>	6,03	0,02	6,10	0,08	5,92	0,07	-	-	2,89 <sup>(a)</sup> 1,51 <sup>(b)</sup>	0,15
<b>Halka Arz-2018 Eylül</b>	<b>Fon</b>	372,41	0,04	390,39	0,06	78,77	0,07	68,19	0,31	156,51	0,23
	<b>Benchmark ve Eşik Değer</b>	437,49	0,03	545,76 <sup>(m)</sup>	0,06 <sup>(n)</sup>	94,72	0,15	-	-	235,51	0,24

#### Karşılaştırma Ölçütü veya Eşik Değer

Fonun karşılaştırma ölçütü; %60 BIST-KYD Repo (Brüt) Endeksi + %30 BIST-KYD DİBS 91 Gün Endeksi + %5 BIST-KYD ÖSBA Sabit Endeksi + %5 BIST-KYD 1 Aylık Mevduat TL Endeksi'dir.

Fonun eşik değeri; %100 BIST-KYD Repo (Brüt) Endeksi'dir.

Fonun karşılaştırma ölçütü; %50 BIST-KYD ÖSBA Sabit Endeksi + %45 BIST-KYD ÖSBA Değişken Endeksi + %5 BIST-KYD Repo (Brüt) Endeksi'dir.

Fonun karşılaştırma ölçütü; %75 BIST-KYD Kamu Kira Sertifikaları Endeksi + %5 Katılım 30 Endeksi + %10 BIST-KYD Özel Sektör Kira Sertifikaları Endeksi ve %10 BIST-KYD 1 Aylık Kar Payı TL Endeksi'dir.

Fonun karşılaştırma ölçütü; %85 BIST-KYD DİBS Tüm Endeksi + %5 BIST-KYD ÖSBA Sabit Endeksi + %5 BIST-KYD 1 Aylık Mevduat TL Endeksi + %5 BIST 100 Endeksi'dir.

#### Risk Değeri <sup>(4)</sup>

1

2

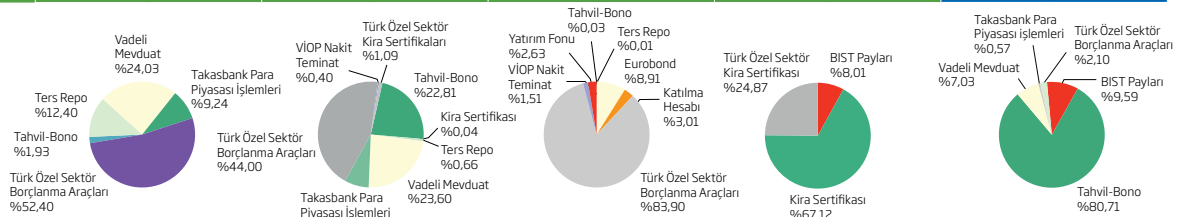
2

2

2

Halka Arz Tarihi	27.10.2003	27.10.2003	27.04.2012	30.11.2010	01.05.2006
<b>Portföyün toplam portföyler içindeki oranı <sup>(5)</sup></b>	%5,14	%3,14	%1,37	%5,49	%1,89

#### Portföy Dağılımı



#### Hisse Senetlerinin Sektörel Dağılımı

Portföyün geçmiş performans gelecek dönem için bir göstere alamaz. (1) Gider Rasyosu; yönetim ücretleri, vergi, saklama ücretleri ve diğer faaliyet giderlerinin günlük net varlık değerlerine oranını gösteren ortalamasıdır. (2) Bilgi Rasyosu; Riske göre düzeltilmiş getiriler hesaplanmasında bilgi rasyosu kullanılmaktadır. Fonun günlük net getirilerinin ortalaması ile karşılaştırma ölçütü günlük net getirilerinin ortalamasının farkı alındıktan sonra bu getirilerin günlük farklarının standart sapmasına bölünmesi ile elde edilmiştir. (3) Asgari bir payın binde biri oranında satım yapılır. (4) Risk Değeri; 1 ile 7 arasındadır. 1 en düşük volatilité seviyesini, 7 ise en yüksek volatilité seviyesini gösterir. (5) Her bir fonun fon net varlık değerinin, yönetici kurumun yönettiği toplam fon net varlık değerine oranıdır. (6) Kurucusu olduğumuz emeklilik yatırım fonunun unvanı 01.02.2017 tarihi itibarıyla değişmiştir. Fonun unvan değişikliği ile ilgili ayrıntılı bilgi fonun sürekli bilgilendirme formunda ve KAP'ta yer alan sayfasındaki yer almaktadır. (7) Kurucusu olduğumuz emeklilik yatırım fonunun unvanı 02.01.2018 tarihi itibarıyla değişmiştir. Fonun unvan değişikliği ile ilgili ayrıntılı bilgi fonun sürekli bilgilendirme formunda ve KAP'ta yer alan sayfasındaki yer almaktadır. (8) Kurucusu olduğumuz Anadolu Hayat Emeklilik A.Ş. Temkinli Değişken EYF ve Anadolu Hayat Emeklilik A.Ş. Dengeli Değişken EYF'nin 01.01.2018 tarihinden itibaren eşik değeri atanmış olup, fona ilişkin değişikliklere ait tüm detaylar fonlarımızın sürekli bilgilendirme formunda yer almaktadır.

(9) Kurucusu olduğumuz Anadolu Hayat Emeklilik A.Ş. Katkı EYF ve Anadolu Hayat Emeklilik A.Ş. Katılım Katkı EYF'nin 02.01.2018 tarihinden itibaren karşılaştırma ölçütü değiştirilmiştir olup, fonlara ilişkin değişikliklere ait tüm detaylar fonlarımızın sürekli bilgilendirme formunda yer almaktadır. (10) Kurucusu olduğumuz Anadolu Hayat Emeklilik A.Ş. Birinci Değişken EYF'nin 01.02.2018 tarihinden itibaren karşılaştırma ölçütü atanmış olup, fona ilişkin değişikliklere ait tüm detaylar fonlarımızın sürekli bilgilendirme formunda yer almaktadır. (a) Fonun sene başından AHE Standart Fon'a dönüştürüldüğü 24.04.2013 tarihine kadar olan getirdir. (b) 15.05.2014 tarihinden 31.12.2014 tarihine kadar olan getirdir. (c) Sene başından 15.05.2014 tarihine kadar olan getirdir. (d) 16.02.2015 tarihinden 31.12.2015 tarihine kadar olan getirdir. (e) Sene başından 16.02.2015 tarihine kadar olan getirdir. (f) 16.02.2015 tarihinden 18.05.2015 tarihine kadar olan getirdir. (g) 18.05.2015 tarihinden 31.12.2015 tarihine kadar olan getirdir. (h) Sene başından 08.07.2015 tarihine kadar olan getirdir. (i) 08.07.2015 tarihinden 31.12.2015 tarihine kadar olan getirdir. (k) 16.02.2015 tarihinden 01.10.2015 tarihine kadar olan getirdir. (l) 01.10.2015 tarihinden 31.12.2015 tarihine kadar olan getirdir. (m) Fonun kuruluşundan itibaren kullandığı karşılaştırma ölçütleri ve eşik değeri getirdir.

(n) Fonun kuruluşundan itibaren kullandığı karşılaştırma ölçütleri ve eşik değeri standart sapmasıdır. (o) Sene başından 01.02.2016 tarihine kadar olan getirdir. (p) 01.02.2016 tarihinden 31.12.2016 tarihine kadar olan getirdir. (r) Sene başından 01.02.2018 tarihine kadar olan getirdir. (s) 01.02.2018 tarihinden 30.09.2018 tarihine kadar olan getirdir. (t) Sermaye Piyasası Kurulu'nun Bireysel Portföylerin ve Kolektif Yatırım Kuruluşlarının Performans Sunumuna, Performansa Dayalı Ücretlendirilmesine ve Kolektif Yatırım Kuruluşlarını Notlandırma ve Sıralama Faaliyetlerine İlişkin Esaslar Hakkında Tebliğ (VII-129.5) uyarınca fonun izahnamesinde belirtilen eşik değeri getirisi, gecelik Türk Lirası referans faiz oranının performans dönemine denk gelen bileşik getirisinin düşük olduğu için eşik değeri olarak O'N TR/TLBGR getirisi kullanılmıştır.

Notlar: İş Portföy Yönetimi A.Ş.'nin fon büyüklüğü 34.029.890.106 TL, yönettiği toplam fon sayısı 95'tir. Kurucusu olduğumuz emeklilik yatırım fonlarının geçmiş yıllara ait karşılaştırma ölçütü ve eşik değeri değişiklikleri fonlarımızın sürekli bilgilendirme formunda yer almaktadır.

**6** Fonlarınızı yılda 6 defa değiştirebileceğinizi unutmayın!

**4** Emeklilik planınızı yılda 4 defa değiştirebileceğinizi unutmayın!

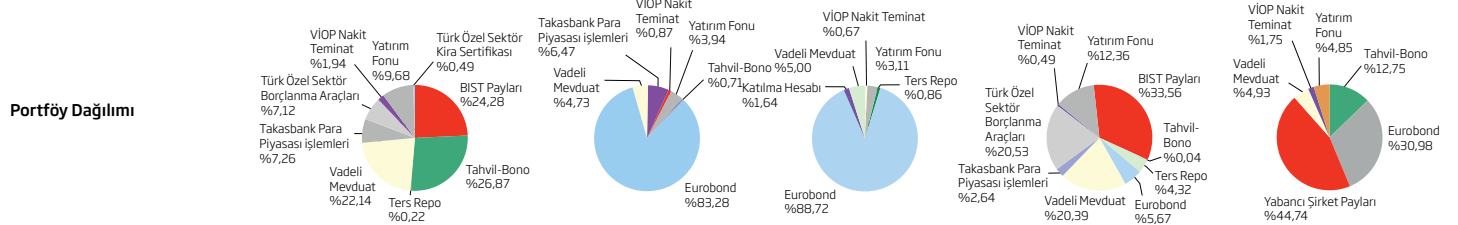
**%25** Bireysel Emeklilik'te Yatıracağınız Her 100TL, Devlet Katkısıyla 125TL!

30 Eylül 2018	AHE Dengeli Değişken Fon (7) (6)	AHE Birinci Borçlanma Araçları Fonu (7)	AHE İkinci Borçlanma Araçları Fonu (7)	AHE Atak Değişken Fon (7)	AHE Gelişmiş Ülkeler Değişken Fon (10)					
Fon Adı	Anadolu Hayat Emeklilik A.Ş. Dengeli Değişken Emeklilik Yatırım Fonu	Anadolu Hayat Emeklilik A.Ş. Birinci Kamu Dış Borçlanma Araçları Emeklilik Yatırım Fonu	Anadolu Hayat Emeklilik A.Ş. İkinci Kamu Dış Borçlanma Araçları Emeklilik Yatırım Fonu	Anadolu Hayat Emeklilik A.Ş. Atak Değişken Emeklilik Yatırım Fonu	Anadolu Hayat Emeklilik A.Ş. Birinci Değişken Emeklilik Yatırım Fonu					
Fon Türü	Değişken Fon	Borçlanma Araçları Fonu	Borçlanma Araçları Fonu	Değişken Fon	Değişken Fon					
Risk Sıralaması	Dengeli Risk	Atak Risk	Atak Risk	Atak Risk	Atak Risk					
Portföy Yöneticisi Kurum	İş Portföy Yönetimi A.Ş.	Ak Portföy Yönetimi A.Ş.	İş Portföy Yönetimi A.Ş.	İş Portföy Yönetimi A.Ş.	Ak Portföy Yönetimi A.Ş.					
Portföy Yöneticisi	Ali Emrah Yücel	Aytaç Aydoğan	Ali Emrah Yücel	Ali Emrah Yücel	Ümit Şener					
Yatırımcı Sayısı	326.515	239.332	129.310	162.908	106.389					
Tedavül Oranı	%29,27	%16,48	%10,07	%10,03	%7,82					
Fon Büyüklüğü (TL)	1.827.034.221	1.300.894.050	675.791.347	970.681.826	562.779.516					
Fon Birim Fiyatı (TL)	0,062427	0,078919	0,067104	0,096797	0,071929					
Gider Rasyosu (1)	%1,71	%1,44	%1,43	%1,74	%1,62					
Bilgi Rasyosu (2)	-0,14	-0,05	-0,08	-0,06	0,04					
Asgari Pay Satış Adedi (3)	0,001 adet	0,001 adet	0,001 adet	0,001 adet	0,001 adet					
Performans Bilgileri (%)	Getiri	Standart Sapma	Getiri	Standart Sapma	Getiri	Standart Sapma	Getiri	Standart Sapma	Getiri	Standart Sapma
Son Üç Aylık	Fon 2,27	0,41	26,63	1,93	26,35	2,15	4,39	0,51	20,87	2,00
	Benchmark 5,24	0,06	27,98	1,93	27,59	2,22	5,24	0,06	16,99	1,14
Son Dokuz Aylık	Fon 3,05	0,32	38,15	1,29	41,39	1,39	6,76	0,39	1,87 (4) 36,03 (4)	1,29
	Benchmark 13,16	0,04	40,86	1,30	44,49	1,43	13,16	0,04	5,39 (4) 33,25 (4)	0,80
	Fon (Brüt) 4,76	-	39,58	-	42,82	-	8,47	-	37,12	-
2017	Fon 14,59	0,17	16,14	0,52	25,05	0,57	22,54	0,26	23,14	0,70
	Benchmark 14,19	0,19	18,31	0,48	27,36	0,57	13,29 (1)	0,03	28,74	0,74
2016	Fon 8,31	0,28	17,90	0,46	16,00	0,49	9,60	0,50	26,24	0,71
	Benchmark 9,25	0,02	18,19	0,50	17,51	0,50	9,25	0,02	24,07	0,73
2015	Fon 1,20 (6) -1,16 (6) -3,77 (6)	0,50	20,76	0,53	12,82	0,74	-4,49	0,54	17,44	0,88
	Benchmark 1,16 (6) -0,45 (6) -2,19 (6)	0,47	22,62	0,54	14,03	0,75	-	-	18,72	0,89
2014	Fon 16,22	0,42	6,75 (4) 14,44 (4)	0,47	0,67 (4) 1,88 (4)	0,53	12,95	0,45	0,48 (4) 8,62 (4)	0,65
	Benchmark 19,05	0,46	8,99 (4) 16,93 (4)	0,50	2,46 (4) 4,45 (4)	0,56	-	-	-0,13 (4) 8,80 (4)	0,69
2013	Fon -4,45	0,60	4,87	0,59	18,35	0,47	-3,70	0,79	34,87	0,58
	Benchmark -3,58	0,61	5,66	0,58	22,13	0,49	-	-	36,11	0,61
Halka Arz-2018 Eylül	Fon 477,81	0,47	595,93	0,65	481,79	0,70	783,02	0,73	569,17	0,77
	Benchmark ve Eşik Değer 646,40 (m)	0,47 (n)	879,28	0,67	734,19	0,73	-	-	620,37 (m)	0,74 (n)

Karşılaştırma Ölçütü veya Eşik Değer	Fonun eşik değeri; %100 BIST-KYD Repo (Brüt) Endeksidir.	Fonun karşılaştırma ölçütü; %90 BIST-KYD Kamu Eurobond USD (TL) Endeksi + %5 BIST-KYD Repo (Brüt) Endeksi + %5 BIST-KYD 1 Aylık Mevduat TL Endeksi'dir.	Fonun karşılaştırma ölçütü; %90 BIST-KYD Kamu Eurobond EUR (TL) Endeksi + %5 BIST-KYD Repo (Brüt) Endeksi + %5 BIST-KYD 1 Aylık Mevduat TL Endeksi'dir.	Fonun eşik değeri; %100 BIST-KYD Repo (Brüt) Endeksidir.	Fonun karşılaştırma ölçütü; %22,5 S&P 500 + %22,5 Euro Stoxx 50 + %15 BIST-KYD Kamu Eurobond USD + %15 BIST-KYD Kamu Eurobond EUR + %10 BIST-KYD Repo (Brüt) + %15 BIST-KYD DİBS 182 Gün Endeksidir.
--------------------------------------	--	---	---	--	--

Risk Değeri (4)	4	4	5	4	4
-----------------	---	---	---	---	---

Halka Arz Tarihi	27.10.2003	27.10.2003	27.10.2003	27.10.2003	27.10.2003
Portföyün toplam portföyler içindeki oranı (5)	%5,37	%5,47	%1,99	%2,85	%2,37

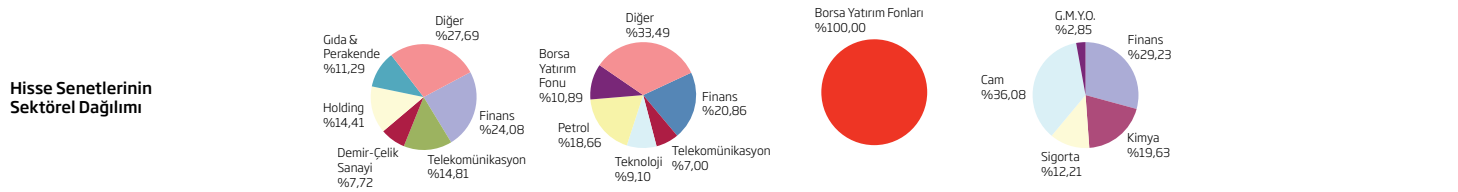
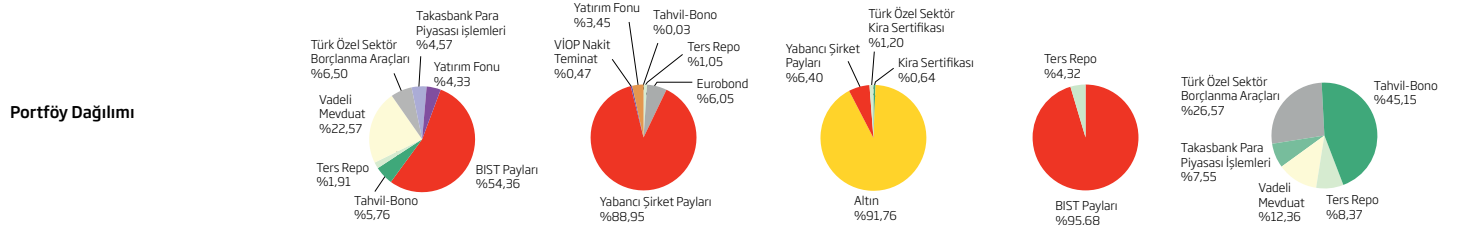


30 Eylül 2018	AHE Agresif Değişken Fon <sup>(7)</sup>	AHE BRIC Plus Fon <sup>(7)</sup>	AHE Altın Fonu <sup>(7)</sup>	AHE İş Bankası İştirak Endeksi Fonu	AHE Grup İstikrar Fonu <sup>(7)</sup>					
<b>Fon Adı</b>	Anadolu Hayat Emeklilik A.Ş. Agresif Değişken Emeklilik Yatırım Fonu	Anadolu Hayat Emeklilik A.Ş. B.R.I.C. Ülkeler Yabancı Değişken Emeklilik Yatırım Fonu	Anadolu Hayat Emeklilik A.Ş. Altın Katılım Emeklilik Yatırım Fonu	Anadolu Hayat Emeklilik A.Ş. İş Bankası İştirak Endeksi Emeklilik Yatırım Fonu	Anadolu Hayat Emeklilik A.Ş. Temkinli Değişken Grup Emeklilik Yatırım Fonu					
<b>Fon Türü</b>	Değişken Fon	Değişken Fon	Kıymetli Madenler Fonu	Endeks Fon	Değişken Fon					
<b>Risk Sıralaması</b>	Agresif Risk	Agresif Risk	Agresif Risk	Agresif Risk	Temkinli Risk					
<b>Portföy Yöneticisi Kurum</b>	İş Portföy Yönetimi A.Ş.	İş Portföy Yönetimi A.Ş.	İş Portföy Yönetimi A.Ş.	İş Portföy Yönetimi A.Ş.	HSBC Portföy Yönetimi A.Ş.					
<b>Portföy Yöneticisi</b>	Ali Emrah Yücel	Ali Emrah Yücel	Ali Toydemir	Ali Emrah Yücel	Ali Toydemir					
<b>Yatırımcı Sayısı</b>	16.204	67.151	302.596	41.765	20.706					
<b>Tedavül Oranı</b>	%4,01	%1,06	%657,71	%3,34	%2,80					
<b>Fon Büyüklüğü (TL)</b>	66.562.233	385.052.734	1.377.993.635	142.635.325	149.199.329					
<b>Fon Birim Fiyatı (TL)</b>	0,016581	0,036229	0,023878	0,042728	0,053249					
<b>Gider Rasyosu<sup>(1)</sup></b>	%1,74	%1,79	%0,91	%1,49	%0,80					
<b>Bilgi Rasyosu<sup>(2)</sup></b>	-0,11	-0,01	0,02	-0,15	-0,05					
<b>Asgari Pay Satış Adedi<sup>(3)</sup></b>	0,001 adet	0,001 adet	0,001 adet	0,001 adet	0,001 adet					
Performans Bilgileri (%)	Getiri	Standart Sapma	Getiri	Standart Sapma	Getiri	Standart Sapma	Getiri	Standart Sapma	Getiri	Standart Sapma
<b>Son Üç Aylık</b>	Fon 0,85	0,88	30,11	2,59	23,96	3,09	4,91	1,52	2,59	0,12
	Benchmark 5,24	0,06	30,29	2,64	23,26	2,92	6,16	1,54	2,89	0,11
<b>Son Dokuz Aylık</b>	Fon -3,55	0,69	46,77	1,77	43,50	1,95	4,64	1,25	8,37	0,08
	Benchmark 13,16	0,04	48,15	1,77	42,98	1,86	5,95	1,27	9,05	0,07
	Fon (Brüt) -1,84	-	48,48	-	44,32	-	6,07	-	9,17	-
<b>2017</b>	Fon 23,25	0,32	30,82	0,85	18,30	0,80	36,59	0,87	10,64	0,04
	Benchmark 13,29 <sup>(4)</sup>	0,03	30,79	0,82	19,39	0,77	34,35	0,88	10,58	0,04
<b>2016</b>	Fon 9,05	0,38	54,78	1,16	27,84	0,97	22,93	1,11	10,39	0,03
	Benchmark 9,25	0,02	51,78	1,03	30,47	0,98	20,69	1,10	10,50	0,05
<b>2015</b>	Fon -1,31	0,42	3,38	1,31	11,30 <sup>(4)</sup> -1,34 <sup>(4)</sup>	0,85	1,53 <sup>(4)</sup> -8,37 <sup>(4)</sup> 3,75 <sup>(4)</sup>	0,94	0,86 <sup>(4)</sup> 7,74 <sup>(4)</sup>	0,04
	Benchmark -	-	6,38	1,20	12,02 <sup>(4)</sup> -0,76 <sup>(4)</sup>	0,86	1,00 <sup>(4)</sup> -6,83 <sup>(4)</sup> 4,48 <sup>(4)</sup>	0,93	0,85 <sup>(4)</sup> 8,11 <sup>(4)</sup>	0,05
<b>2014</b>	Fon 12,22	0,34	-0,85	1,06	6,04	0,91	20,39	0,57	8,99	0,04
	Benchmark -	-	1,74	1,05	8,77	0,92	19,89	0,93	9,84	0,06
<b>2013</b>	Fon -2,59	0,48	11,42	0,99	-	-	-4,54	0,79	5,41	0,06
	Benchmark -	-	8,92	0,94	-	-	-4,92	0,84	6,10	0,08
<b>Halka Arz-2018 Eylül</b>	Fon 58,69	0,43	252,46	1,23	138,88	1,10	324,82	0,85	377,31	0,06
	Benchmark ve Eşik Değer -	-	284,09	1,15	162,42	1,09	320,26	0,88	401,88	0,05

<b>Karşılaştırma Ölçütü veya Eşik Değer</b>	Fonun eşik değeri; %100 BIST-KYD Repo (Brüt) Endeksidir.	Fonun karşılaştırma ölçütü; %22,5 Hang Seng Endeksi (Çin Hisse Senedi) + %22,5 MICEX (Rusya Hisse Senedi) Endeksi + %22,5 Bovespa (Brezilya Hisse Senedi) Endeksi + %22,5 Sensex (Hindistan Hisse Senedi) Endeksi + %5 BIST-KYD DİBS 91 Gün Endeksi + %5 BIST-KYD Repo (Brüt) Endeksidir.	Fonun karşılaştırma ölçütü; %95 BIST-KYD Altın Fiyat Ağırlıklı Ortalama Endeksi + %5 BIST-KYD 1 Aylık Kar Payı TL Endeksidir.	Fonun karşılaştırma ölçütü; %95 İş Bankası İştirakleri Endeksi + %5 BIST-KYD Repo (Brüt) Endeksidir.	Fonun karşılaştırma ölçütü; %60 BIST-KYD DİBS 182 Gün Endeksi + %10 BIST-KYD Repo (Brüt) Endeksi + %25 BIST-KYD OSBA Sabit Endeksi + %5 BIST-KYD 1 Aylık Mevduat TL Endeksidir.
---	--	---	---	--	---

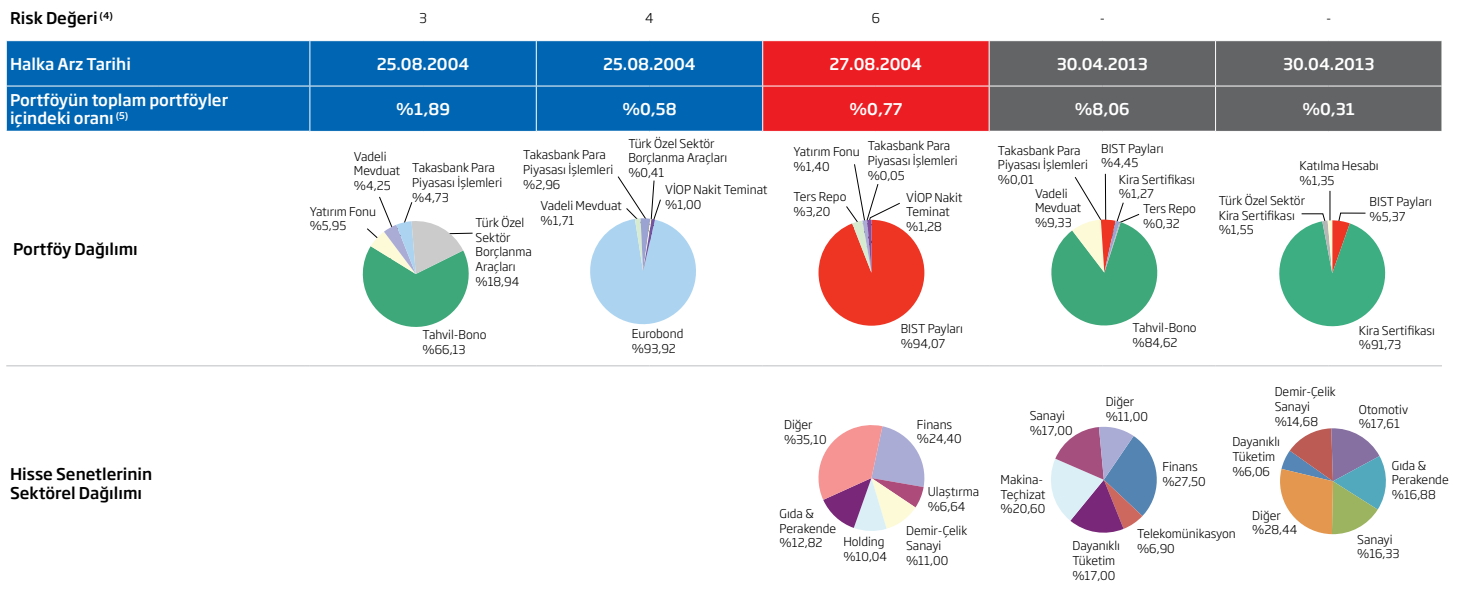
<b>Risk Değeri<sup>(4)</sup></b>	5	6	6	6	2
----------------------------------	---	---	---	---	---

<b>Halka Arz Tarihi</b>	30.04.2012	30.11.2010	30.04.2013	01.05.2006	25.08.2004
<b>Portföyün toplam portföyler içindeki oranı<sup>(5)</sup></b>	%0,20	%1,13	%13,56	%0,42	%1,47



30 Eylül 2018	AHE Grup Bono Fonu <sup>(6)</sup>	AHE Grup Borçlanma Araçları Fonu <sup>(7)</sup>	AHE Grup Hisse Fonu <sup>(7)</sup>	AHE Katkı Fonu <sup>(9)(*)</sup>	AHE Katılım Katkı Fonu <sup>(7)(9)(*)</sup>						
<b>Fon Adı</b>	Anadolu Hayat Emeklilik A.Ş. Uzun Vadeli Borçlanma Araçları Grup Emeklilik Yatırım Fonu	Anadolu Hayat Emeklilik A.Ş. Borçlanma Araçları Grup Emeklilik Yatırım Fonu	Anadolu Hayat Emeklilik A.Ş. Hisse Senedi Grup Emeklilik Yatırım Fonu	Anadolu Hayat Emeklilik A.Ş. Katkı Emeklilik Yatırım Fonu	Anadolu Hayat Emeklilik A.Ş. Katılım Katkı Emeklilik Yatırım Fonu						
<b>Fon Türü</b>	Borçlanma Araçları Fonu	Borçlanma Araçları Fonu	Hisse Senedi Fonu	Katkı Fonu	Katkı Fonu						
<b>Risk Sıralaması</b>	Dengeli Risk	Dengeli Risk	Agresif Risk	-	-						
<b>Portföy Yöneticisi Kurum</b>	HSBC Portföy Yönetimi A.Ş.	HSBC Portföy Yönetimi A.Ş.	HSBC Portföy Yönetimi A.Ş.	Ak Portföy Yönetimi A.Ş.	Yapı Kredi Portföy Yönetimi A.Ş.						
<b>Portföy Yöneticisi</b>	Ali Toydemir	Ali Toydemir	Metin Koças Ulutaşlı	Mehmet Cengiz Yılmaz	Fırat Şensoy						
<b>Yatırımcı Sayısı</b>	22.801	4.214	11.676	1.079.372	29.995						
<b>Tedavül Oranı</b>	%3,77	%0,98	%0,96	%8,30	%4,03						
<b>Fon Büyüklüğü (TL)</b>	191.649.766	58.898.999	77.917.013	1.917.018.346	60.859.903						
<b>Fon Birim Fiyatı (TL)</b>	0,050830	0,059858	0,080808	0,011543	0,015114						
<b>Gider Rasyosu<sup>(1)</sup></b>	%0,79	%0,85	%0,87	%0,28	%0,30						
<b>Bilgi Rasyosu<sup>(2)</sup></b>	0,02	0,08	0,11	0,03	0,05						
<b>Asgari Pay Satış Adedi<sup>(3)</sup></b>	0,001 adet	0,001 adet	0,001 adet	0,001 adet	0,001 adet						
Performans Bilgileri (%)	Getiri	Standart Sapma	Getiri	Standart Sapma	Getiri	Standart Sapma	Getiri	Standart Sapma	Getiri	Standart Sapma	
<b>Son Üç Aylık</b>	<b>Fon</b>	-1,23	0,79	29,38	2,17	5,74	1,60	-4,50	1,51	3,12	0,26
	<b>Benchmark</b>	-2,59	0,80	27,46	1,69	5,04	1,57	-3,92	1,59	2,88	0,19
	<b>Fon</b>	-4,20	0,53	44,20	1,38	-3,03	1,33	-12,87	1,00	6,94	0,17
<b>Son Dokuz Aylık</b>	<b>Benchmark</b>	-4,35	0,52	38,31	1,10	-7,60	1,33	-13,72	1,07	5,78	0,14
	<b>Fon (Brüt)</b>	-3,41	-	45,05	-	-2,16	-	-12,60	-	7,21	-
<b>2017</b>	<b>Fon</b>	8,54	0,21	18,94	0,54	54,29	0,89	10,34	0,23	9,78	0,06
	<b>Benchmark</b>	8,15	0,17	22,09	0,51	45,03	0,94	10,06	0,25	9,50	0,07
<b>2016</b>	<b>Fon</b>	0,65 <sup>(a)</sup> 7,98 <sup>(b)</sup>	0,26	15,74	0,35	12,08	1,21	8,73	0,32	8,17	0,08
	<b>Benchmark</b>	0,81 <sup>(a)</sup> 9,07 <sup>(b)</sup>	0,22	16,26	0,33	9,27	1,20	9,42	0,34	8,47	0,07
<b>2015</b>	<b>Fon</b>	1,56 <sup>(a)</sup> -1,43 <sup>(g)</sup> 1,63 <sup>(h)</sup>	0,32	4,15 <sup>(e)</sup> 13,80 <sup>(f)</sup>	0,47	1,32 <sup>(e)</sup> -12,91 <sup>(f)</sup>	1,31	-0,20 <sup>(i)</sup> 0,25 <sup>(i)</sup>	0,39	4,85 <sup>(i)</sup> 2,89 <sup>(i)</sup>	0,08
	<b>Benchmark</b>	1,64 <sup>(a)</sup> -1,21 <sup>(g)</sup> 2,44 <sup>(h)</sup>	0,30	3,82 <sup>(e)</sup> 12,84 <sup>(f)</sup>	0,46	-0,09 <sup>(e)</sup> -14,84 <sup>(f)</sup>	1,31	0,10 <sup>(i)</sup> 0,44 <sup>(i)</sup>	0,37	0,12 <sup>(i)</sup> 3,38 <sup>(i)</sup>	0,28
<b>2014</b>	<b>Fon</b>	13,94	0,26	15,07	0,45	30,32	1,17	15,20	0,29	11,19	0,10
	<b>Benchmark</b>	16,08	0,29	17,33	0,50	26,82	1,26	16,72	0,32	16,68	0,32
<b>2013</b>	<b>Fon</b>	-0,28	0,30	10,35	0,45	-11,94	1,65	-	-	-	-
	<b>Benchmark</b>	0,19	0,30	13,89	0,47	-13,44	1,79	-	-	-	-
<b>Halka Arz-2018 Eylül</b>	<b>Fon</b>	359,71	0,24	437,57	0,62	745,54	1,41	15,43	0,48	51,14	0,13
	<b>Benchmark ve Eşik Değer</b>	369,69	0,23	669,09	0,61	424,39	1,58	17,26	0,50	46,14	0,24

Karşılaştırma Ölçütü veya Eşik Değer	Fonun karşılaştırma ölçütü: %45 BIST-KYD DİBS TÜM Endeksi + %35 BIST-KYD DİBS Orta Endeksi + %5 BIST-KYD Repo (Brüt) Endeksi + %5 BIST-KYD ÖSBA Sabit Endeksi, %5 BIST-KYD Borçlanma Araçları Fon Endeksi + %5 BIST-KYD 1 Aylık Mevduat TL Endeksi'dir.	Fonun karşılaştırma ölçütü: %25 BIST-KYD Kamu Eurobond USD- (TL) Endeksi + %20 BIST-KYD ÖSBA Eurobond USD- (TL) Endeksi + %30 BIST-KYD Kamu Eurobond EUR- (TL) Endeksi + %10 BIST-KYD Repo (Brüt) Endeksi + %15 BIST-KYD 1 Aylık Mevduat TL Endeksi'dir.	Fonun karşılaştırma ölçütü: %90 BIST 30 Endeksi + %5 BIST-KYD DİBS 91 Gün Endeksi + %5 BIST-KYD Repo (Brüt) Endeksi'dir.	Fonun karşılaştırma ölçütü: %85 BIST-KYD DİBS Uzun Endeksi + %5 BIST 100 Endeksi ve %10 BIST-KYD 1 Aylık Mevduat TL Endeksi'dir.	Fonun karşılaştırma ölçütü: %90 BIST-KYD Kamu Kira Sertifikaları Endeksi + %5 Katılım 50 Endeksi ve %5 BIST-KYD 1 Aylık Kar Payı TL Endeksi'dir.
--------------------------------------	---	--	--	--	--



\*Bu fonlarda yalnızca Devlet tarafından bireysel emeklilik hesabınıza ödenen Devlet Katkıları yatırıma yönlendirilmektedir.

